



PEPE CARREIRO

bolanda



guías

**FAN UN BARRIO MULTIECOLÓXICO EN LUGO**



**Entra na nosa web e faite do club!**

Terás vantaxes especiais, descontos, agasallos e poderás acceder aos divertidos xogos dos Bolechas.

**[www.osbolechas.gal](http://www.osbolechas.gal)**

Podes informarte de todo o que acontece na familia Bolechas no noso **teléfono**



**902 18 20 10**

**os bolechas** <sup>® TM</sup>  
PEPE CARREIRO **guías**



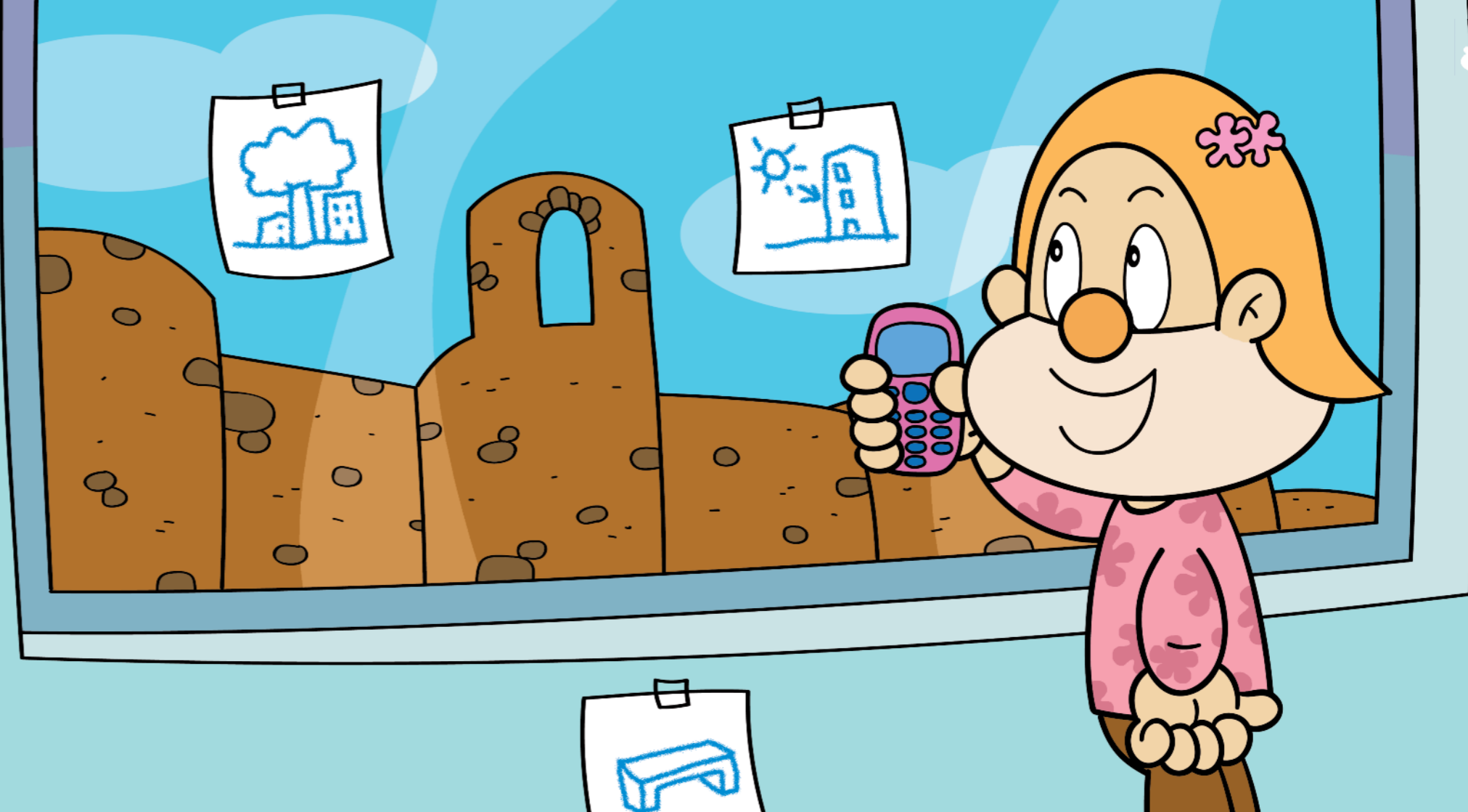
**FAN UN BARRIO MULTIECOLÓXICO EN LUGO**

Lupa é unha nena de Lugo tola pola vida ecolóxica. Leva días matinando nunha idea: construír un **barrio multicolórico!**

Lupa fala co Concello de Lugo e coas Universidades de Santiago de Compostela e Politécnica de Madrid, para que a axuden:

–Bo día. Quero facer un barrio ecolóxico coas miñas amigas e amigos. Podédesme axudar?

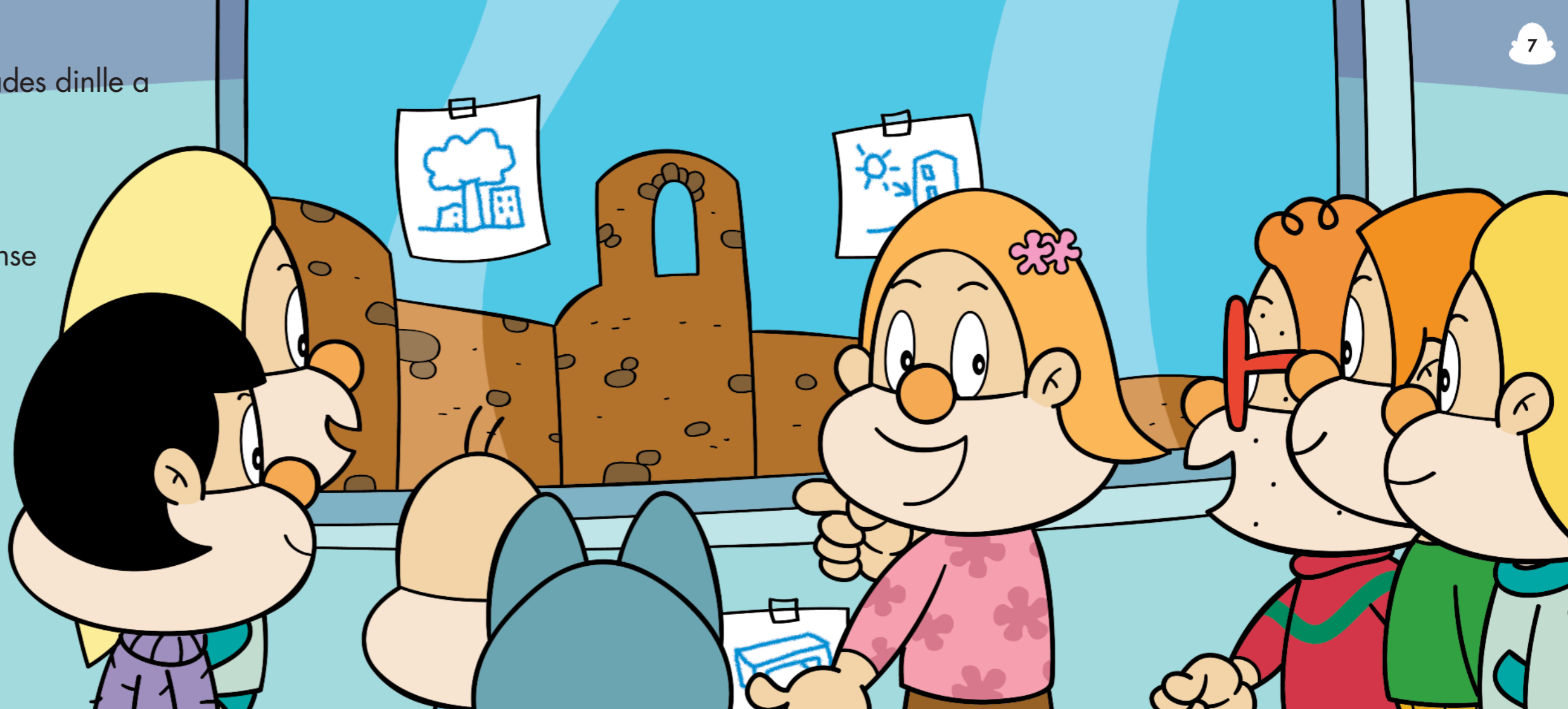
O CONCELLO DE LUGO ESTÁ A DESENVOLVER UN PROGRAMA EUROPEO PARA FACER DE LUGO UNHA CIDADE SOSTIBLE. EN COLABORACIÓN COA UNIVERSIDADE DE SANTIAGO E A UPM DE MADRID.



O Concello e as Universidades dinlle a Lupa como se fai un barrio multiecolóxico.

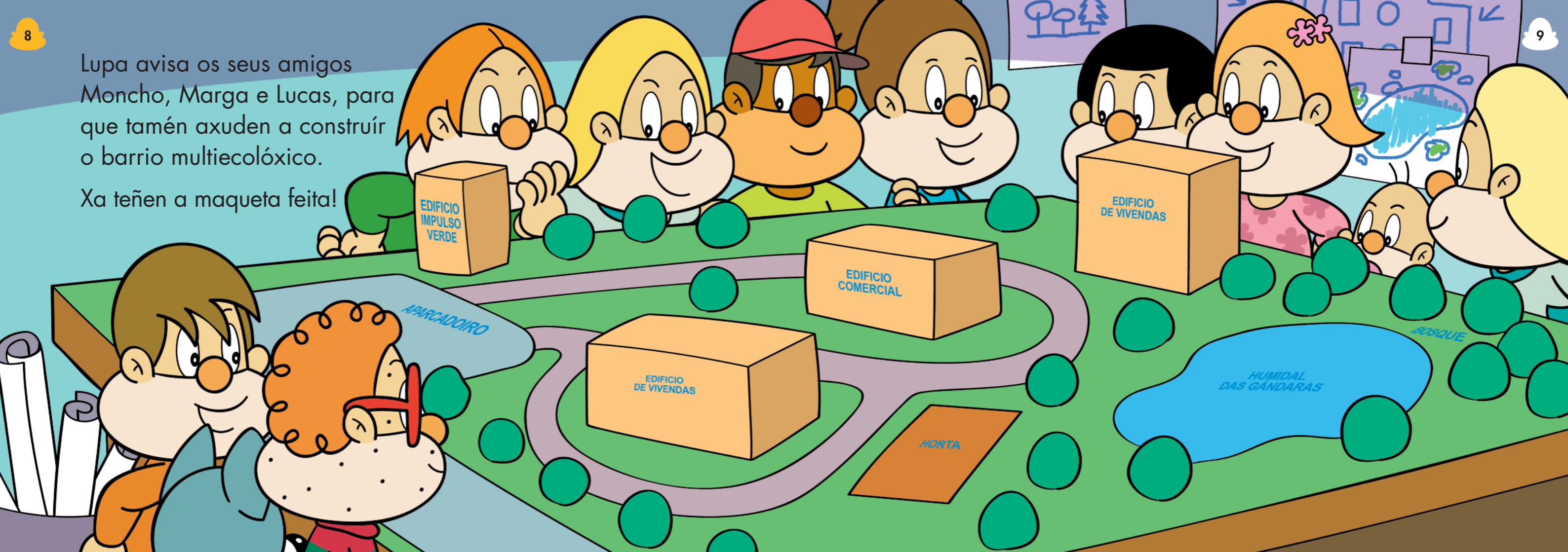
A nena chama os Bolechas para que a axuden e póñense todos a debuxar os planos.

–Temos que facer un barrio no que a xente pasee tranquilamente polas rúas, sen que os coches e as motos estorben. Sen rúidos e sen fume. E con parques, bosques...



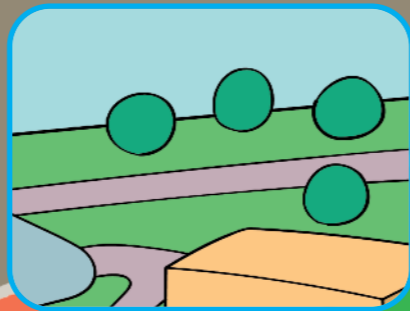
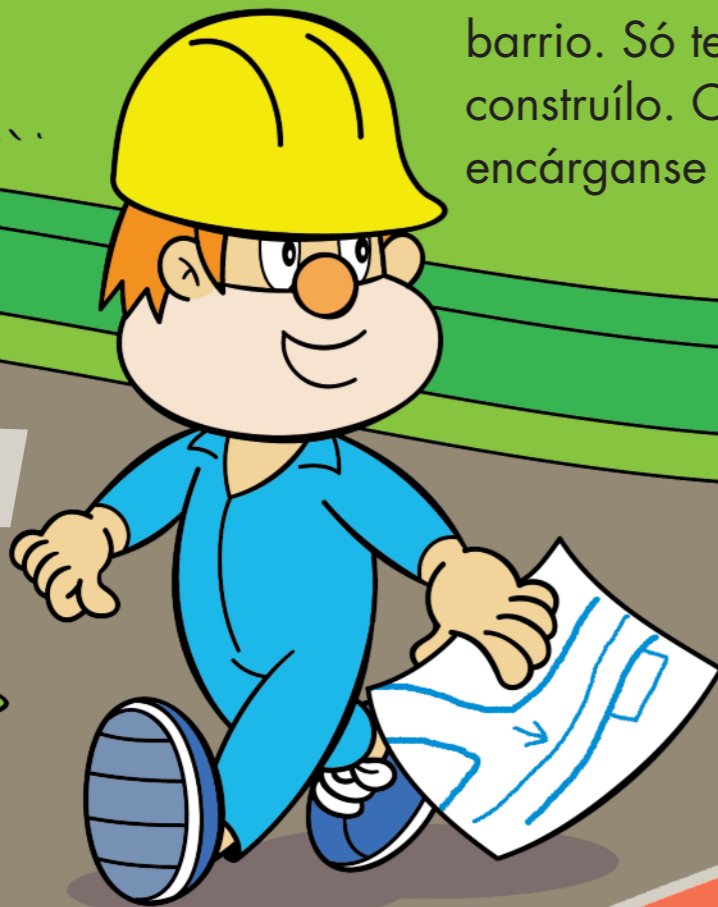
Lupa avisa os seus amigos Moncho, Marga e Lucas, para que tamén axuden a construír o barrio multicolorido.

Xa teñen a maqueta feita!



Xa teñen os planos e a maqueta do barrio. Só teñen que empezar a construílo. Carlos, Lupa e Tatá encárganse das rúas.

CARREIRO  
PARA PEÓNS



CARRIL PARA  
PATINETES E  
BICICLETAS

O primeiro que fan é **separar o carril para patinetes e bicicletas do espazo para os peóns**. Tamén poñen bancos para descansar.



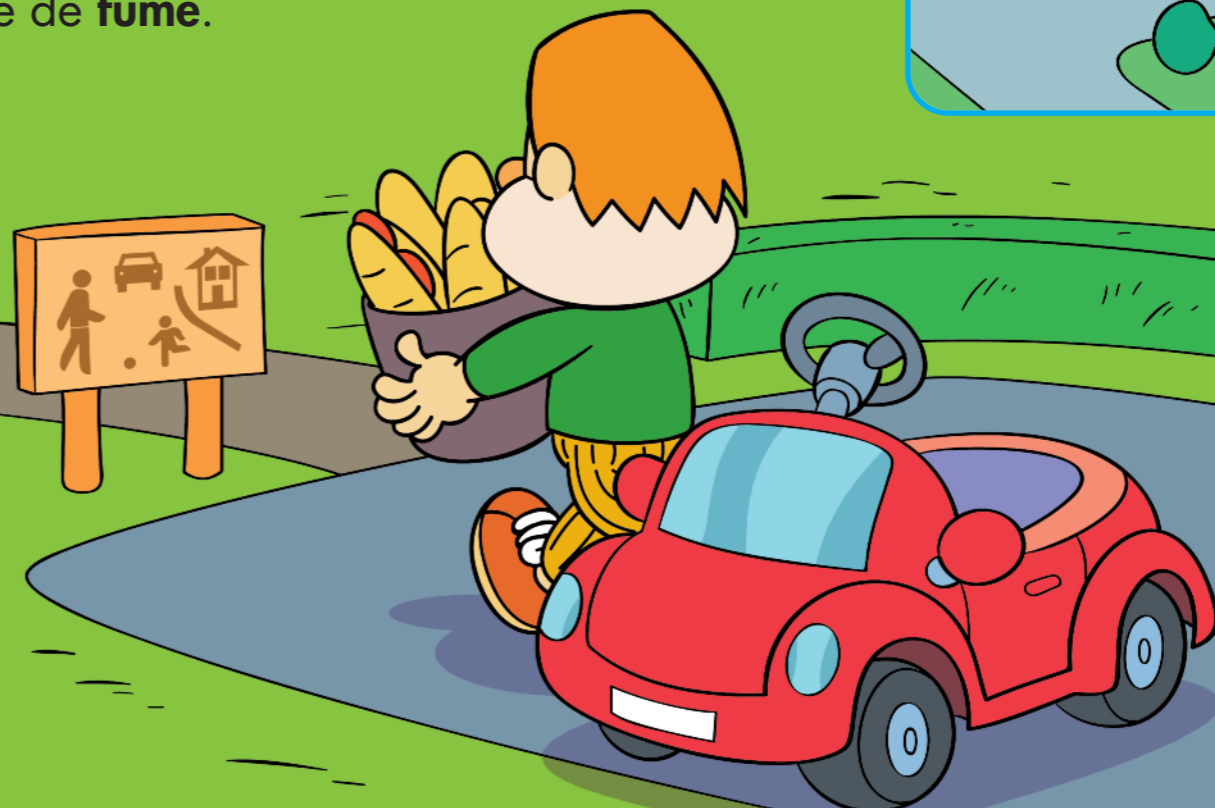
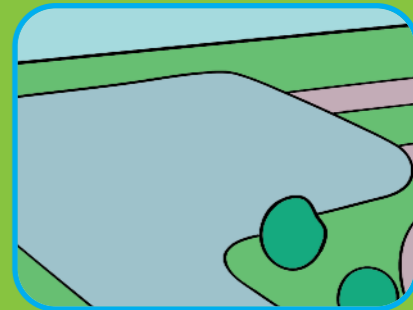
A AUGA DA  
CHUVIA CÓASE  
POLO PAVIMENTO  
FILTRANTE

As rúas fanas con **pavimento filtrante**. Así, cando chove, a auga atravesa o pavimento e pasa á terra que hai debaixo.

ESTA AUGA REGA AS  
ÁRBORES E DESEMBOCA  
NOS RÍOS SUBTERRÁNEOS



Tamén fan un aparcadoiro para coches e motos, **fóra do barrio**. Os coches e as motos non poden entrar, porque fan **ruído** e enchen o aire de **fume**.



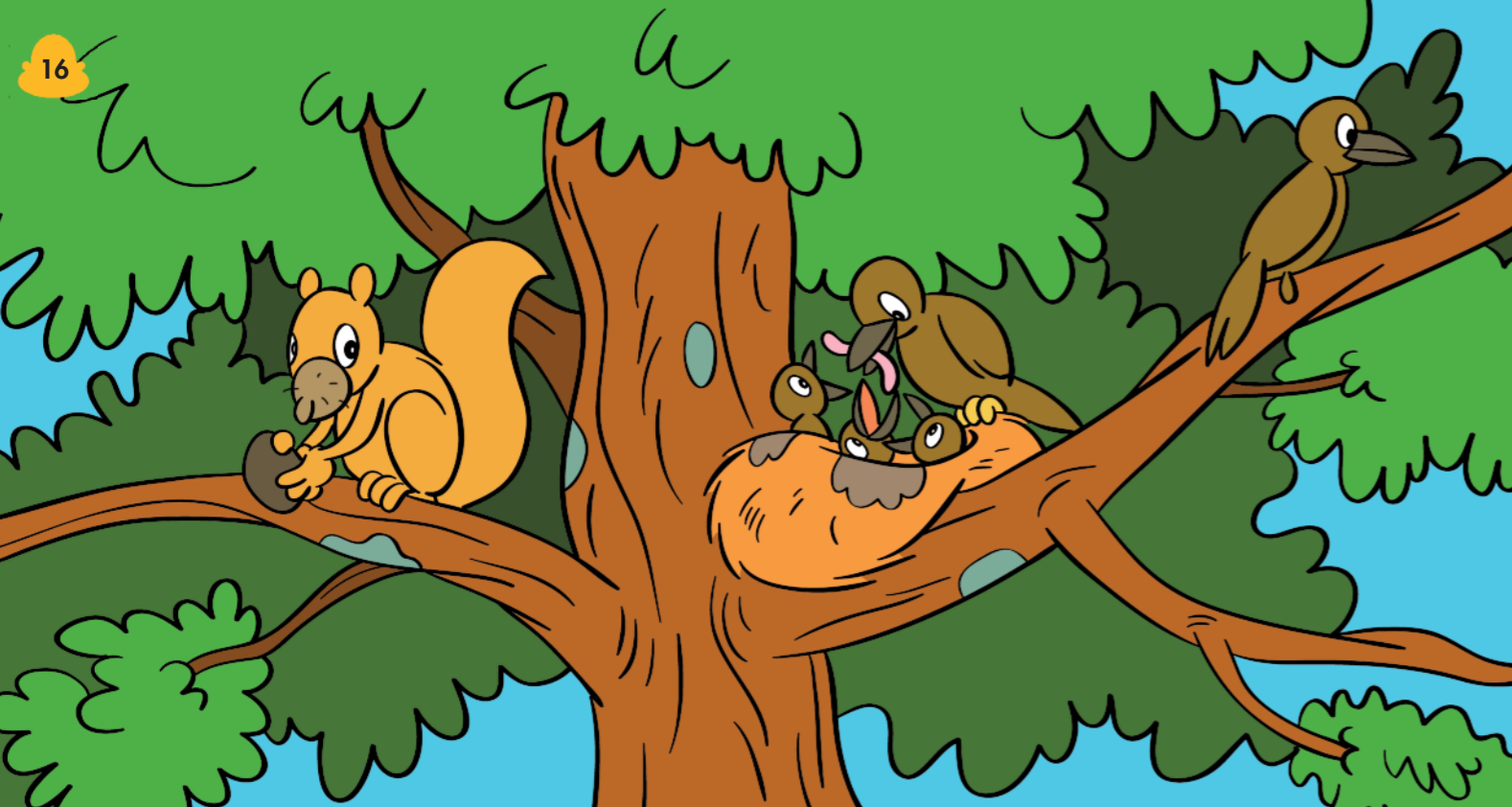
Lucas, Loli e mais Braulio encárganse das árbores.

Plántanas polo barrio e tamén fan un **bosque**, porque as árbores **limpan o aire** e dan sombra. Ademais é moi bonito e saudable pasear onda elas.

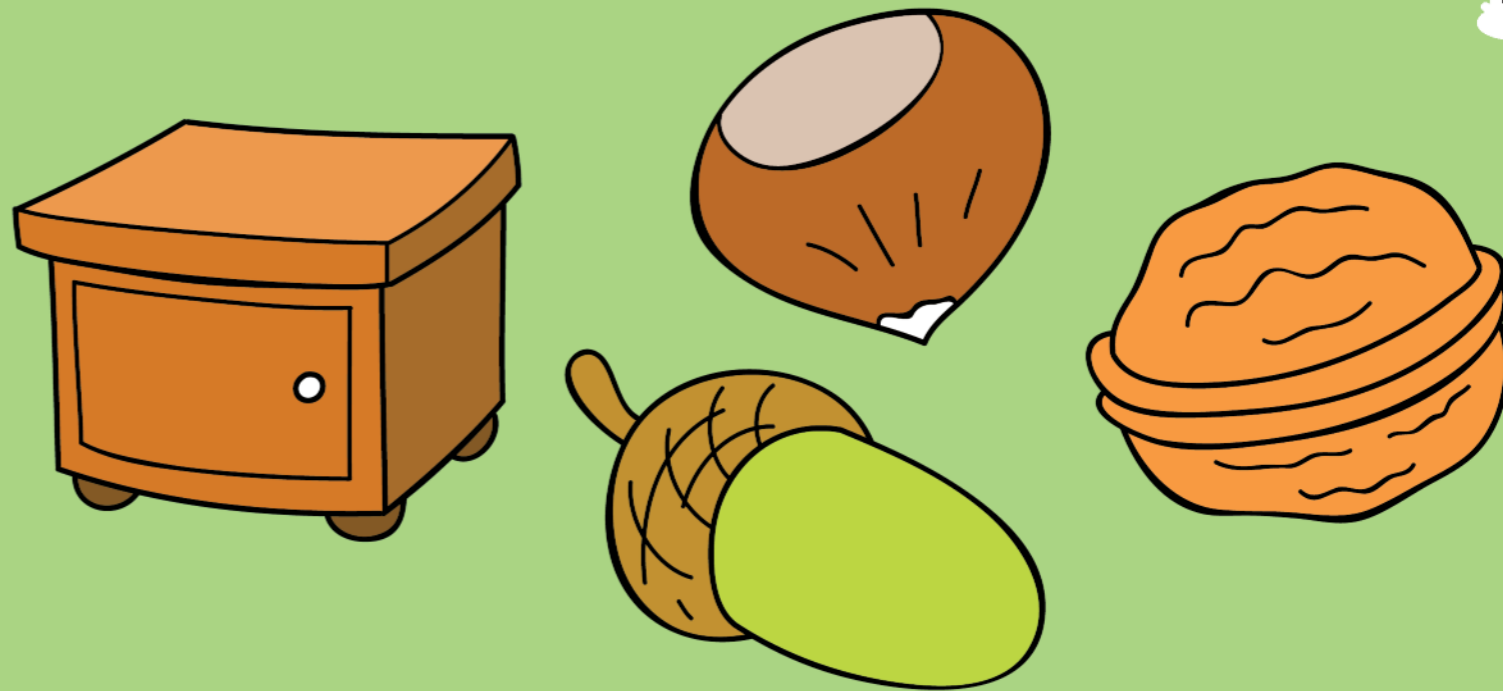
Plantan castiñeiros, carballos, bidueiros...







As árbores son tamén o **acubillo** de moitos animais. Nelas fan o niño moitos paxaros. E viven os esquíos, saltando polas pólas e comendo os seus **froitos**.

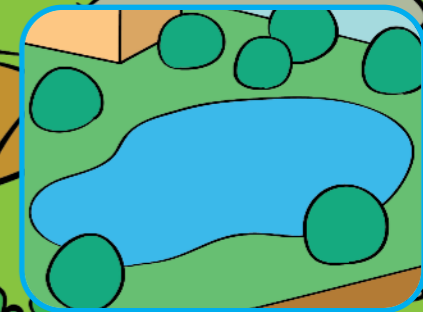


As árbores dan **noces**, **landras**, **castañas**... E tamén dan madeira para facer casas, mobles, xoguetes e moitas outras cousas.

Braulio, Loli e mais Lucas limpan o humidal que hai onda o bosque. Porque no humidal viven moitos animais: peixes, sapos, ras, píntegas...

É o **humidal das Gándaras**, un espazo especial (ENIL) que debemos de protexer.

ENIL QUERE DICIR: ESPAZO  
NATURAL DE INTERESE  
LOCAL.



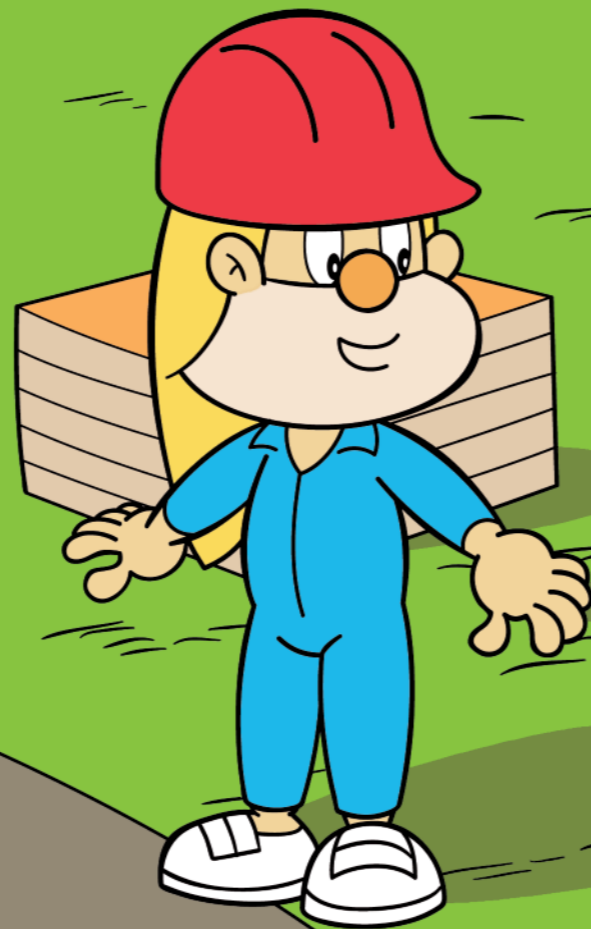
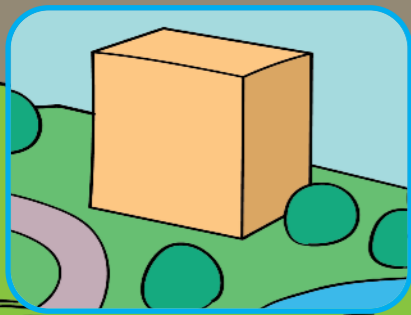
No humidal das Gándaras paran moitas **aves migratorias**. Algunhas pasan nela o verán ou o inverno e despois marchan. Outras, paran só uns días para descansar.



As aves migratorias van e veñen de moi lonxe. Algunhas pasan o inverno en África e veñen na primavera, cando alá vai moita calor.

Xa fixeron as rúas, plantaron as árbores e limparon o humidal. Agora van facer as casas.

Pili, Marga e mais Chispa encárganse da carpintaría. **Van construílas de madeira.**

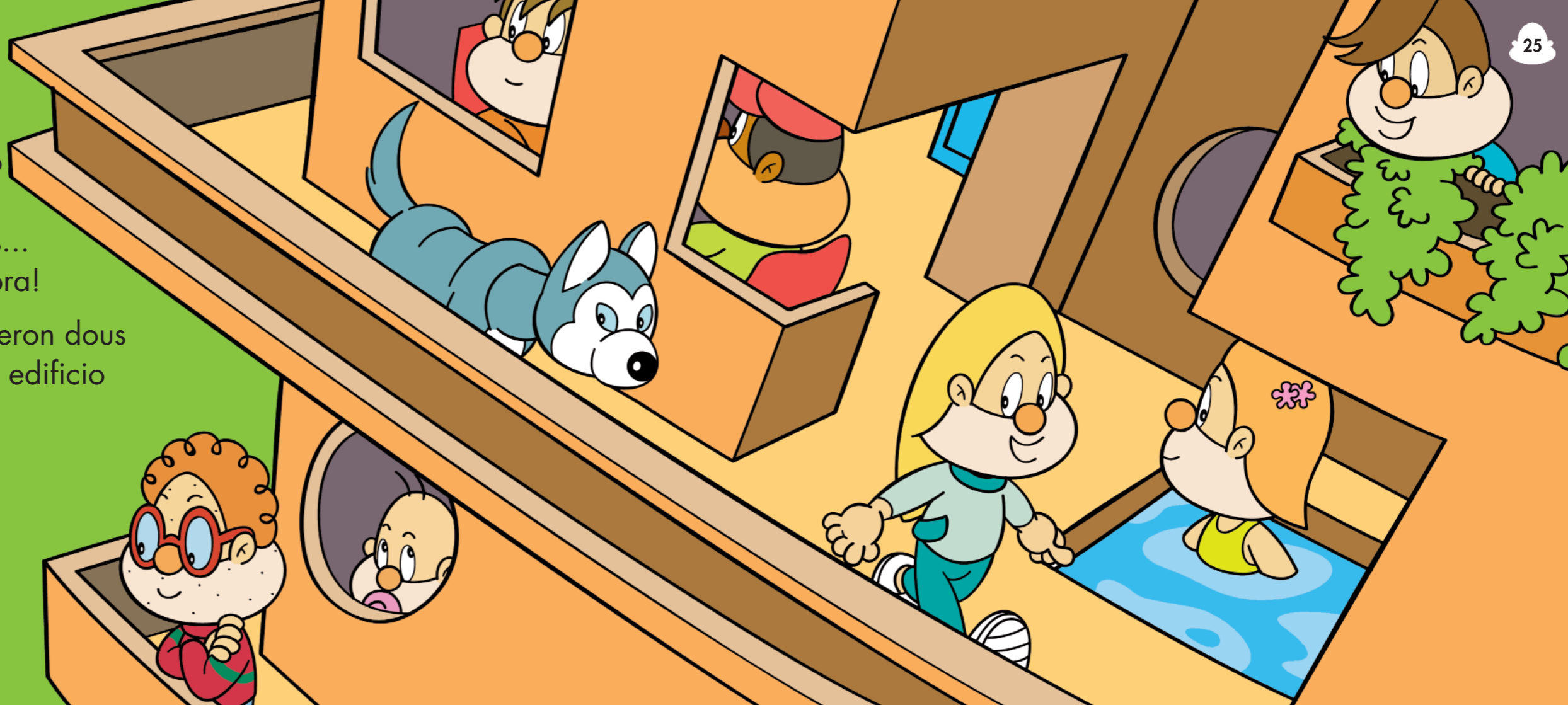
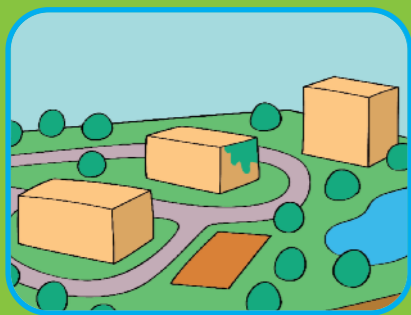


ANTES DE CONSTRUIR UNHA CASA, HAI QUE VER A ORIENTACIÓN DO SOL PARA APROVEITAR A LUZ E A CALOR.



A casa quedou perfecta. É un **edificio de varios andares**. Feito todo de madeira: os piares, as trabes, o piso, as paredes... A madeira é moi acolledora!

Pili, Marga e Chispa fixeron dous edificios de vivendas e un edificio comercial.



AUGA DA  
CHUVIA

CANLE

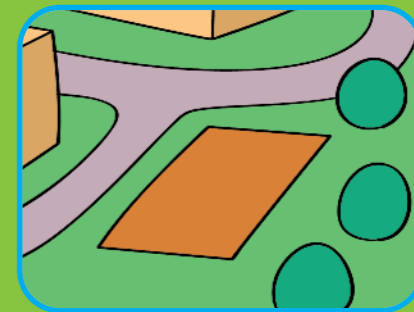
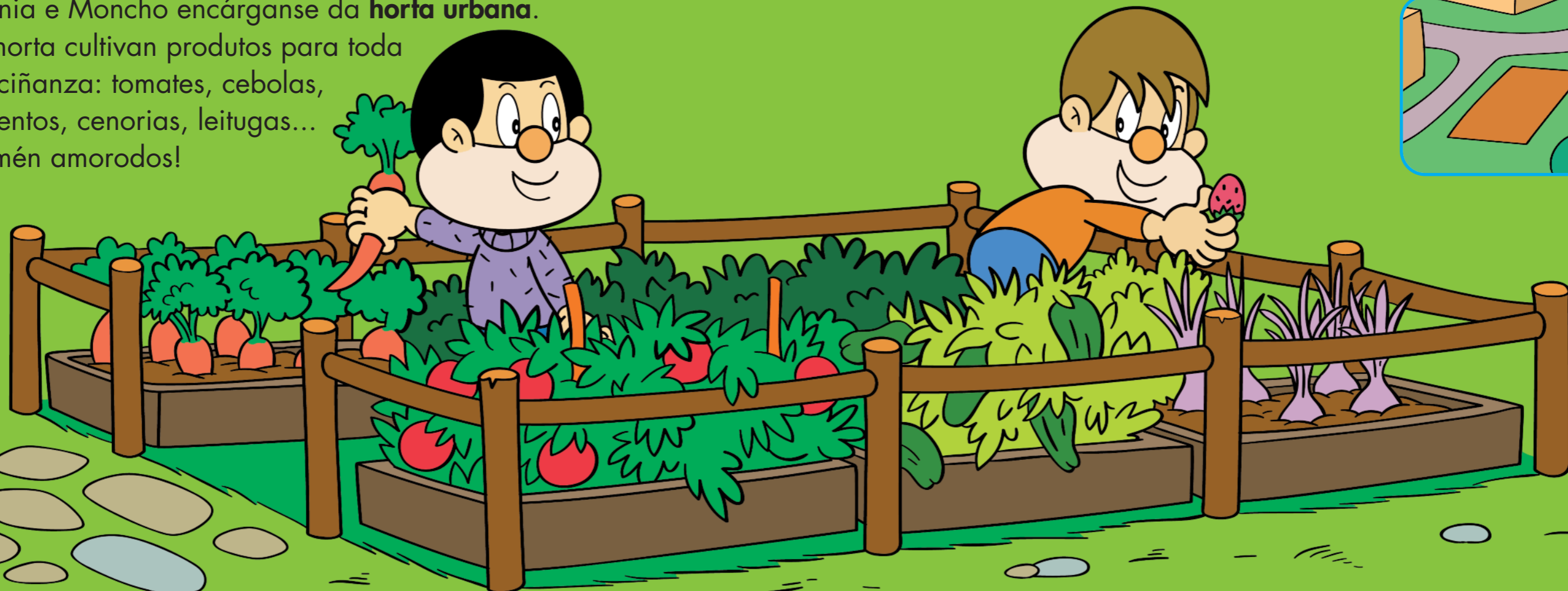
DEPÓSITO

Nas azoteas dos edificios, puxeron un depósito para **recoller a auga da chuvia**. Son *azoteas azuis*.

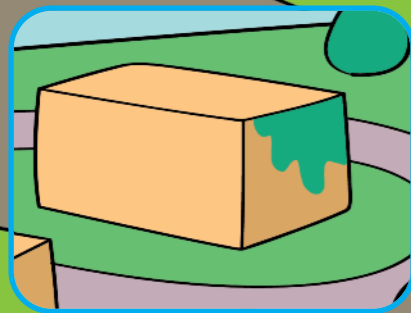
A auga da chuvia baixa polo tellado a unha canle e vai por un tubo ao depósito.

Así non gastan tanta auga da traída. Coa auga da chuvia poden lavar, fregar, ducharse...

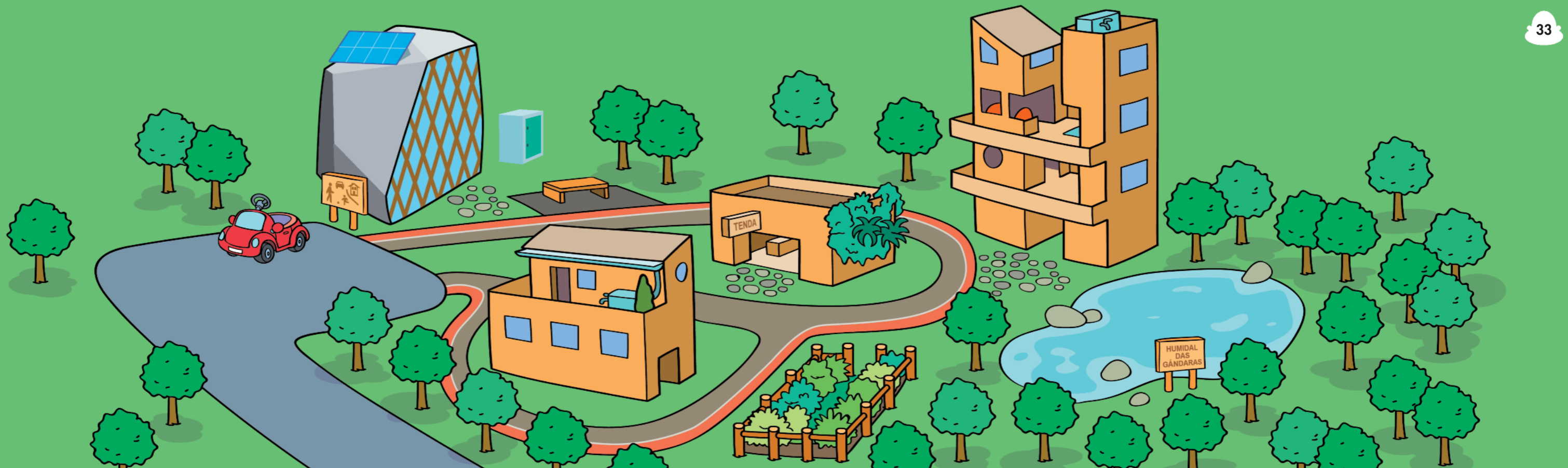
Sonia e Moncho encárganse da **horta urbana**.  
Na horta cultivan produtos para toda  
a veciñanza: tomates, cebolas,  
pementos, cenorias, leitugas...  
E tamén amorodos!



No edificio comercial está a tenda. A Pili encántalle o **xardín vertical** que puxeron nunha das paredes. O xardín vertical refresca o edificio e ornaménta o barrio.







O barrio está rematado. É igualiño, igualiño á maqueta!: o bosque, o humidal, a horta, as rúas, o edificio comercial...

Os edificios de vivendas, o edificio Impulso verde con placas solares e unha caldeira de biomasa para quentar todo o barrio...



## LIFE Lugo + Biodinámico

**LIFE Lugo** é un proxecto europeo que transformará Lugo nunha cidade con desenvolvemento urbano sostible, a través dunha planificación urbanística adaptada ao cambio climático, entendéndoo como unha oportunidade e non como unha ameaza.

Para logralo, o Concello vai adoptar os obxectivos e metas ambientais establecidas na **Axenda 2030 das Nacións Unidas**, que achegarán beneficio social, económico e ambiental á cidade.

LIFE Lugo+Biodinámico é un proxecto cofinanciado pola **Unión Europea** a través do programa LIFE

os bolechas<sup>TM</sup>  
PEPE CARREIRO



Carlos



Loli



Pili



Braulio



Sonia



Tatá



Chispa



Mamá Bolechas



Papá Bolechas



Avoa materna  
Balbina



Avó materno  
Marcelo



Avoa paterna  
Flora



Avó paterno  
Emiliano



Curmá Sarela



Curmá Yíng



Curmán Kofi



Tía Camila



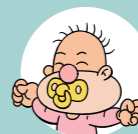
Tío Lisardo



Lusco



Fusco



Curmá Saladina



Tía Lupa



Tío Agostiño



## FAN UN BARRIO MULTIECOLÓXICO EN LUGO

Os Bolechas están en Lugo, na casa da súa amiga Lupa. Van facer un barrio multiecolóxico, con edificios de madeira, bosque e rúas con carril para bicicleta e patinetes...



LIFE Lugo +  
Biodinámico

Impulsado por:



Concello de Lugo

Financiado por:



Concello de Lugo



DEPUTACIÓN  
DE LUGO

Socios:

